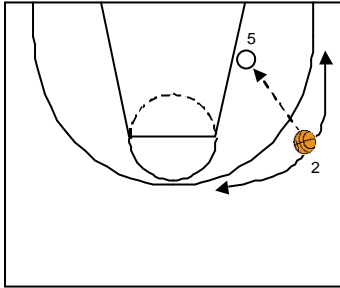


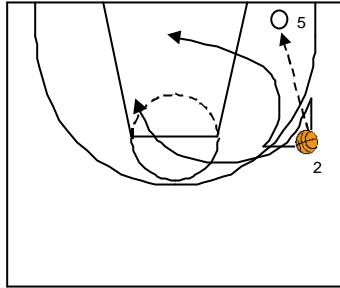
# Les relations offensives à 2 ou à 3 joueurs

Copier un système de jeu et chercher à le faire pratiquer à des équipes de jeunes en formation, sans travail préparatoire de coordinations offensives à 2 ou à 3 joueurs, conduit souvent à un résultat décevant. On est en effet amené à remarquer très vite que les joueurs méconnaissent les « moments forts » du système et vont même jusqu'à se tromper dans les déplacements à effectuer. Envisager une progression de travail par la maîtrise des principales relations offensives à 2 ou à 3 joueurs constitue un pré-requis essentiel à la mise en place progressive d'un collectif à cinq joueurs.

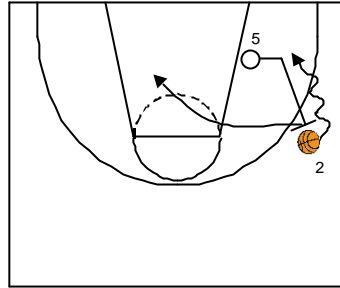
## Jeu à 2 : relation extérieur - intérieur



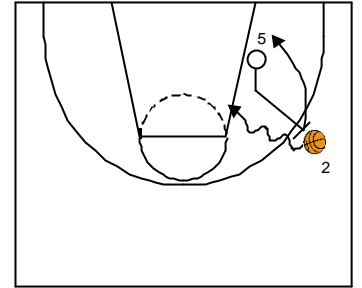
Si 5 domine son défenseur, 2 passe à 5 puis se démarque en sortant de l'axe « panier-5-2 »



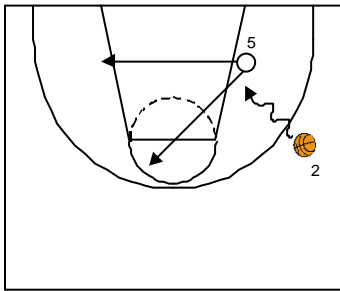
Si 5 est dominé par son défenseur, 5 sort en « short corner », puis passe et va entre 2 et 5



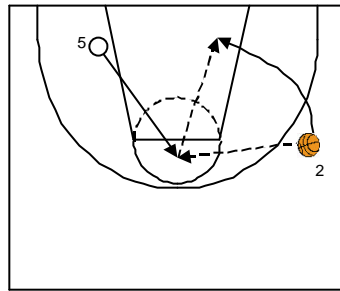
pick and roll : la façon de l'exploiter dépendra du type de réaction défensive (glissement, changement, aider-reprendre, etc.)



L'intérieur 5 coupe depuis le côté faible pour prendre la position préférentielle au poste haut. 2 joue le passe et va avec 5.



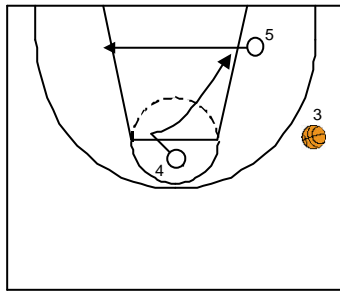
Le joueur intérieur 5 « chasse » en coupant vers le poste bas opposé ou vers le poste haut pour libérer l'espace de façon à permettre au joueur 2 de jouer le 1 contre 1.



## Jeu à 2 : relation intérieur - intérieur

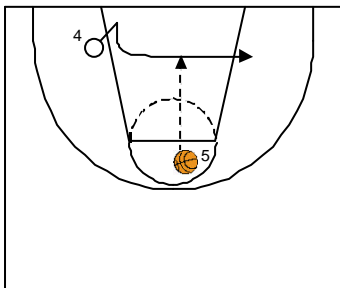
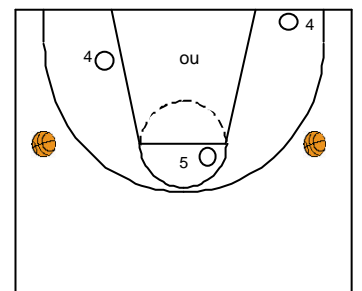
Si au bout de 2 ou 3 secondes, l'intérieur situé coté fort n'obtient pas le ballon, ce dernier libère l'espace :

- ♦ soit pour favoriser le 1 contre 1 du joueur extérieur,
- ♦ soit pour que le second joueur intérieur puisse occuper cet espace et y demander le ballon.

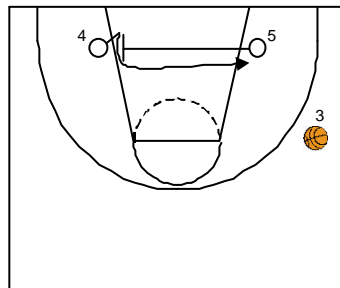
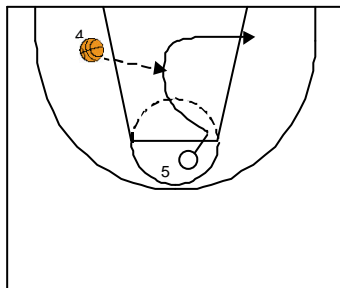


### Spacing des joueurs intérieurs :

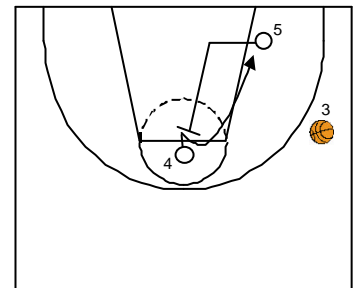
- ♦ si il y a un intérieur au poste bas ou au poste médian, alors l'intérieur au poste haut se place du côté faible.
- ♦ si il y a un intérieur en « short corner », alors l'intérieur au poste haut se place du côté fort.



Lorsqu'un intérieur est en possession du ballon, l'autre coupe dans la zone réservée en demandant le ballon.

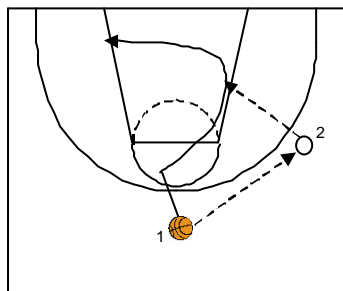


Ecran d'un intérieur pour un autre

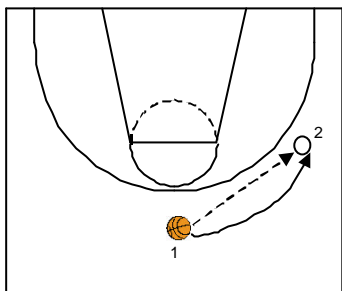


## Jeu à 2 : relation extérieur - extérieur

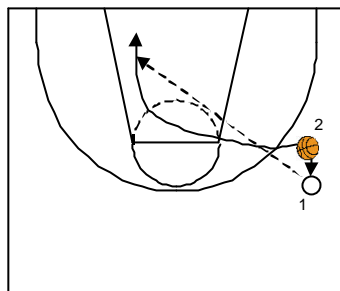
Les principales relations offensives entre 2 joueurs extérieurs sont le passe et va (avec sortie côté faible ou côté fort), le passe et suit, et le « chassé » (shallow cut) avec ou sans retour de passe.



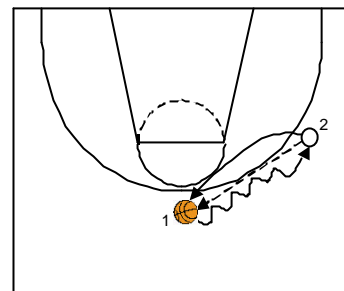
Passe et va (sortie côté faible)



Passe et suit  
(1 passe à 2 et suit sa passe)



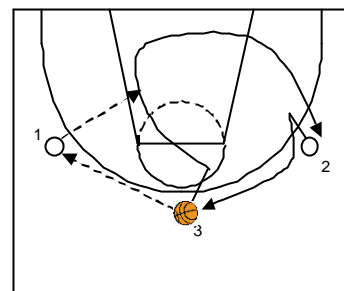
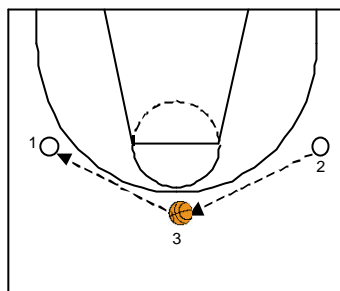
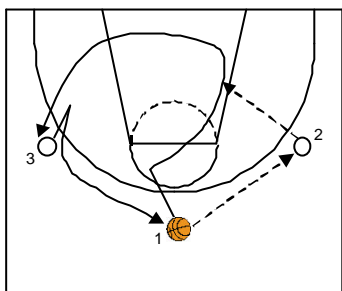
Passe et suit  
(passe main à main de 2 à 1)



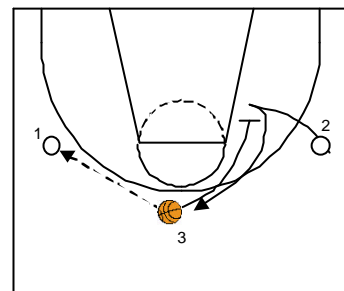
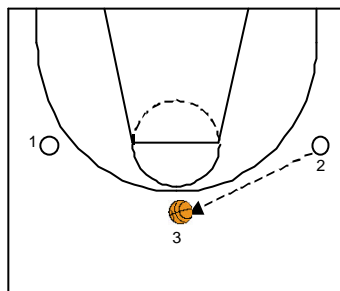
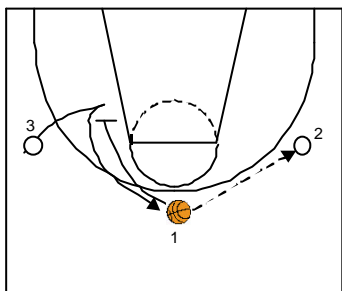
« Shallow cut » avec retour de passe

## Jeu à 3 : relations offensives entre 3 extérieurs

**Passe et va en continuité :** 1 joue le passe et va avec 2 ; 3 aiguille son défenseur, puis va occuper l'espace libéré par 1 ; si 2 n'a pas joué le 1 contre 1, 2 passe à 3 qui tire ou enchaîne un passe et va avec 1 qui est remonté dans l'aile ; 2 prend ensuite la place de 3.

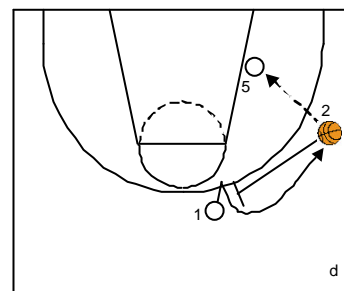
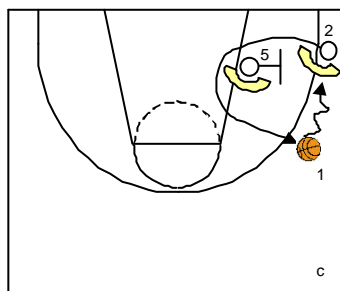
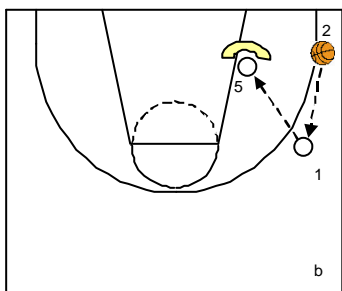
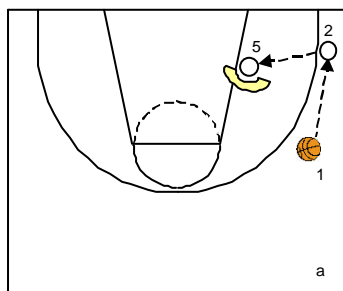


**Ecran inverse en continuité :** 1 passe à 2 puis va porter un écran inverse pour 3 qui prend la place de 1 ; si 2 n'a pas joué le 1 contre 1, 2 passe à 3 qui tire ou transfère à 1, pour ensuite enchaîner un écran inverse pour 2 qui prend la place de 3.



## Jeu à 3 : relations offensives entre 1 intérieur et 2 extérieurs

C'est la position du défenseur du joueur 5 qui détermine le type de relation de passe à effectuer (figures a et b). Si une défense de type overplay empêche la passe vers le joueur 2, ce dernier échange sa position avec le joueur 1 en profitant au passage d'un écran de 5 (figure c). Après sa passe à 5, 2 peut aussi porter un écran inverse pour le joueur 1 qui prend la place de 2 (figure d).



## Jeu à 3 : relations offensives entre 1 extérieur et 2 intérieurs

5 est en poste haut et 4 en poste bas côté faible : 5 coupe vers le poste bas côté fort et 4 monte au poste haut → jeu en triangle entre 2, 4 et 5. Dans le cas d'un écran de 5 pour 4, en cas de changement en défense, le porteur passera au poseur d'écran qui s'ouvre à la balle.

